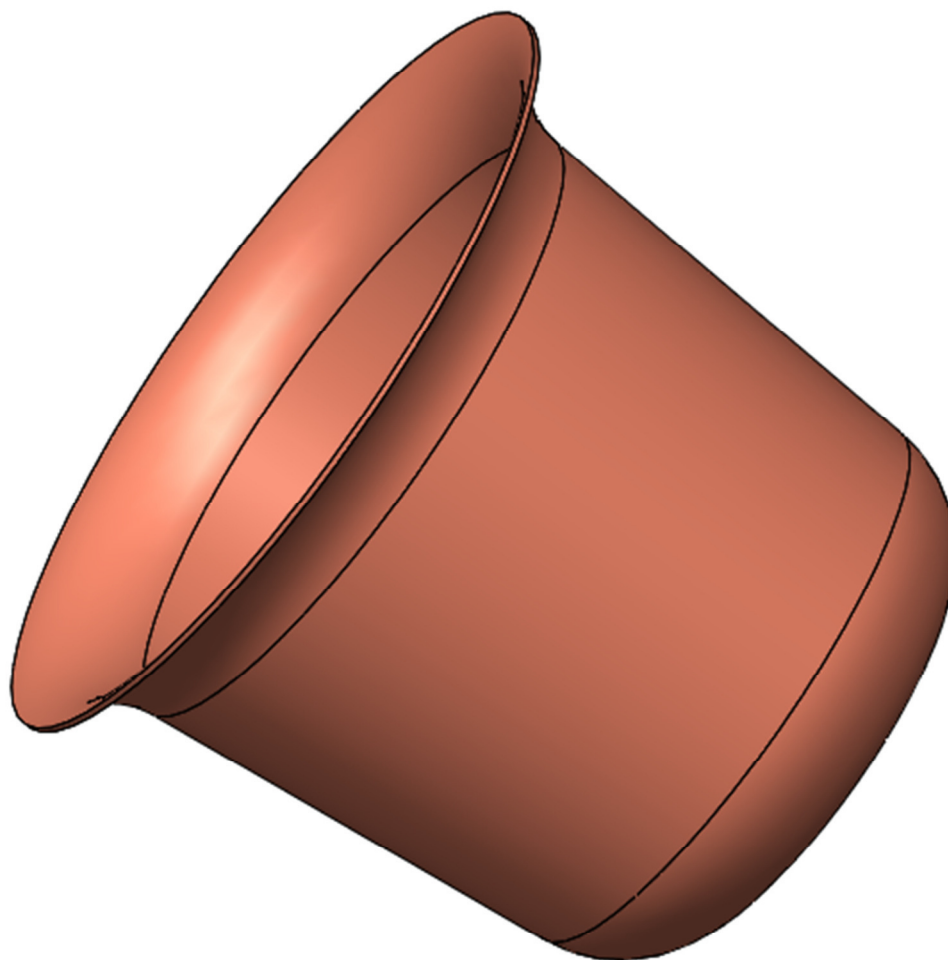
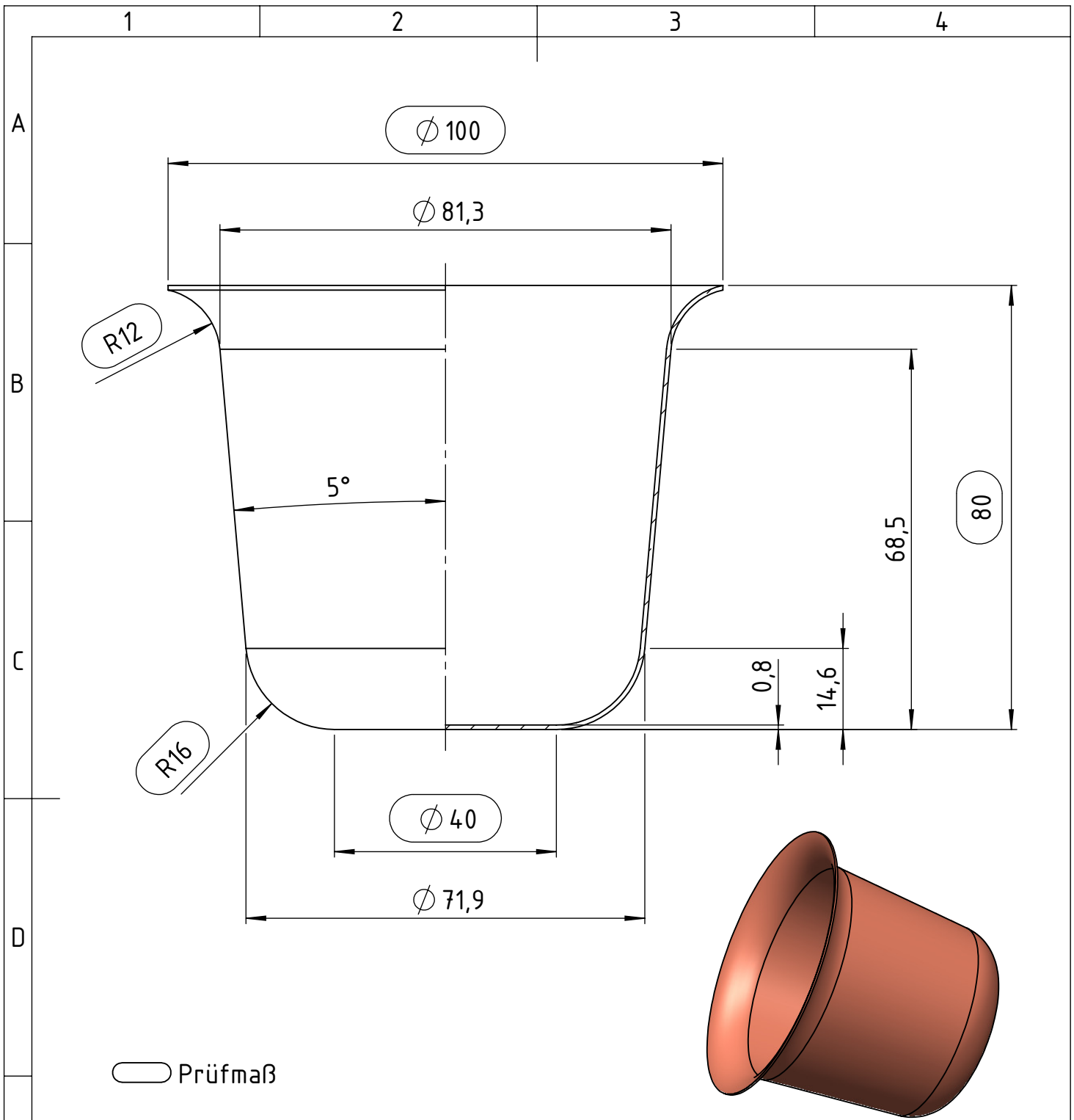



Bewertung Projektarbeit „Becher aus Werkstoff Kupfer“



1. Lehrjahr



Alle Kanten entgratet !

1		1		Rondenzuschnitt		Ø170 x 0,8		Kupfer - Cu-DHP			
Position		Menge		Benennung		Abmessung		Werkstoff		Bemerkung	
INNUNG DER GRAVEURE, GALVANISEURE UND METALLBILDNER				Allgemeintoleranz DIN ISO 2768-1-m		Tolerierung ISO 8015		Maßstab: 1:1		Gewicht: 0.162 kg	
				Datum		Name		Werkstoff: 2.0090 (Cu-DHP)			
				Bearb. 05.12.2017		M. Hommel		Oberfläche: roh, unbearbeitet			
				Gepr.				Benennung:			
				Norm				Becher			
						Zeichnungsnummer / Projekt:				Blatt 1 (A4)	
						Projektarbeit 1. Lehrjahr für Metallbildner Fachrichtung Metalldrucktechnik				1 von 1	
Zust.		Änderung		Datum		Name		Baugruppe:		Zeitvorgabe: 6 Stunden	

INNUNG DER GRAVEURE, GALVANISEURE UND METALLBILDNER

Bewertung Arbeitsaufgabe Blatt 1

Ausbilder	
Auszubildende(r)	

Metallbildner - Fachrichtung	Metalldrücktechnik	
Bezeichnung des Prüfstücks:	Datum	Prüf-Nr.:
Becher aus Werkstoff Kupfer		

I. Maßhaltigkeit (100 erreichbare Punkte – 20 Punkte pro Maß im Toleranzfeld)

Pos.	Position	soll	Ist	Toleranzbereich	Punkte	Gesamt
1	Ø Boden	40		39,7 – 40,3		
2	Übergangsradius Boden	16		15 – 17		
3	Übergangsradius Öffnung	12		11 – 13		
4	Ø Öffnung	100		99,7 – 100,3		
5	Gesamthöhe	80		79,7 – 80,3		
6						
7						
8						
9						
10						
Gesamt Punkte Maßhaltigkeit						

II. Bearbeitungen (50 erreichbare Punkte – 1-5 Punkte pro Bereich)

Nr.	Zu bewertende Bearbeitung	Punkte	Gesamt
1	Herstellung der Drückform – Aufnahme		
2	Herstellung der Drückform - Formtreue		
3	Herstellung der Drückform - Oberfläche		
4	Ausführung – „Stand“ des Prüfungsstücks		
5	Ausführung - Innenfläche		
6	Ausführung - Außenfläche		
7	Ausführung – Ebenheit des Konischen Bereiches		
8	Ausführung – Formgebung außen		
9	Ausführung – Kanten entgratet		
10	Ausführung – Gesamteindruck des Prüfstücks		
Gesamt Punkte Bearbeitung			

INNUNG DER GRAVEURE, GALVANISEURE UND METALLBILDNER

Bewertung Arbeitsaufgabe Blatt 2

Ausbilder	
Auszubildende(r)	

Übertrag Summe aus I. Maßhaltigkeit + II. Bearbeitungen	Punkte
--	---------------

III. Arbeitsplanung (50 erreichbare Punkte – 1-10 Punkte pro Bereich)

Pos.	Zu bewertende Kriterien	Punkte	Gesamt
1	Wurden die wesentlichen fachlichen Zusammenhänge aufgezeigt		
2	Wurden die richtigen Arbeitsmittel ausgewählt		
3	Wurden die Vorgehensweisen begründet		
4	Wurden die Maßnahmen der Qualitätssicherung beschrieben		
5	Wurden die Maßnahmen der Arbeitssicherheit beschrieben		
Gesamt Punkte Arbeitsplanung			

Summe der Punkte aus den Bewertungen I, II, III		
Summe der Punkte Bewertungen + Faktor 2 =	Erzielte Gesamtpunktzahl	
Erzielte Note nach gültigem Notenschlüssel		

Bemerkungen, Hinweise des Ausbilders

Prüfer / Name: _____ Unterschrift: _____

INNUNG DER GRAVEURE, GALVANISEURE UND METALLBILDNER

Bewertung Arbeitsaufgabe Blatt 3

Schulnote	Punkte	Bereich der Note	Schulnote	Punkte	Bereich der Note
1,0	100	sehr gut	3,5	66	ausreichend
1,1	98		3,6	64	
1,2	96		3,7	62	
1,3	94		3,8	61	
1,4	92		3,9	59	
1,5	91	gut	4,0	57	mangelhaft
1,6	90		4,1	55	
1,7	89		4,2	54	
1,8	88		4,3	52	
1,9	87		4,4	50	
2,0	85		4,5	49	
2,1	84		4,6	47	
2,2	83		4,7	45	
2,3	82	befriedigend	4,8	43	ungenügend
2,4	81		4,9	41	
2,5	80		5,0	38	
2,6	79		5,1	36	
2,7	77		5,2	34	
2,8	76		5,3	32	
2,9	74		5,4	30	
3,0	73		5,5	29	
3,1	71		5,6	23	
3,2	70		5,7	17	
3,3	68		5,8	12	
3,4	67		5,9	6	
				6,0	0

100 - 92 Punkte	=	sehr gut
unter 92 - 81 Punkte	=	gut
unter 81 - 67 Punkte	=	befriedigend
unter 67 - 50 Punkte	=	ausreichend
unter 50 - 30 Punkte	=	mangelhaft
unter 30 - 0 Punkte	=	ungenügend